



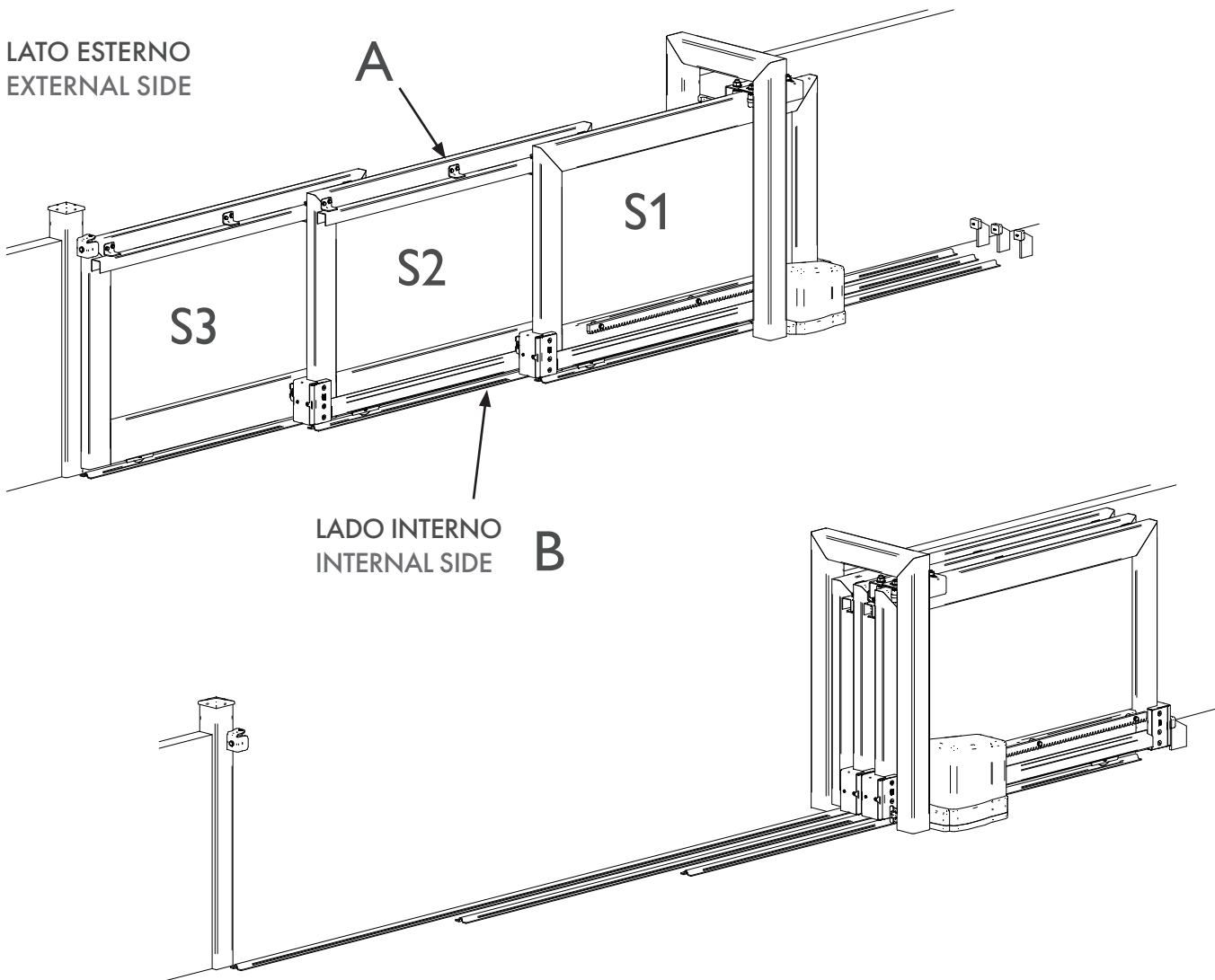
KIT TELESCOPICA MULTI-HOJA MULTI-LEAF TELESCOPIC KIT

Kit de accesorios cincados para la instalación de una puerta telescópica de 3 hojas. Un motorreductor debe ser instalado para controlar la velocidad y la carga en el motor. El kit está diseñado para ser montado en el lado derecho (para la versión en el lado izquierdo consulte la versión específica del manual).

Galvanized accessories Kit for the installation of a 3 leaves telescopic gate. A gear motor may be required to control the operating speed and the load on the motor. The kit is designed to be mounted on the right side (for the left side version consult the specific manual section).

VERSIÓN DERECHA (PARA LA VERSIÓN IZQUIERDA VEA LA PAGINA 9)
RIGHT VERSION (FOR THE LEFT VERSION SEE PAGE 9)

LATO ESTERNO
EXTERNAL SIDE



ADVERTENCIA:
PARA CONSTRUIR UNA CANCELA O PUERTA
MULTI-HOJAS, NECESITAN PEDIR 2 KITS.

WARNING :
IN ORDER TO BUILD A MULTI-LEAF GATE,
YOU HAVE TO ORDER 2 KITS.

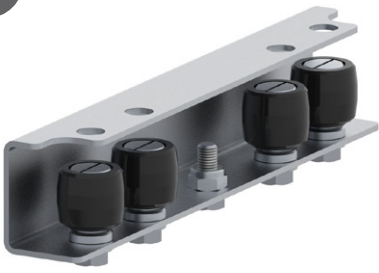
2x KA5102.002 APERTURA HASTA 6m - OPENING UP TO 6m

2x KA5102.004 APERTURA HASTA 12m - OPENING UP TO 12m



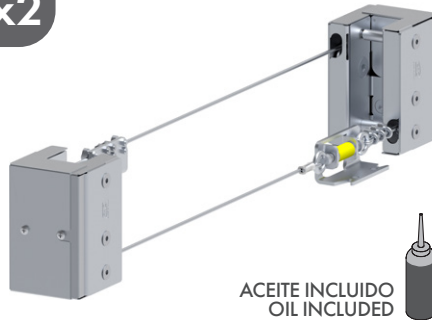
COMPONENTES PARA 2 KITS
COMPONENTS FOR 2 KITS

x2



VA3502.N34

x2



VA5102

x4



VA5203.004

A max	6m	12m
n° pz	8	14



VA5302.001

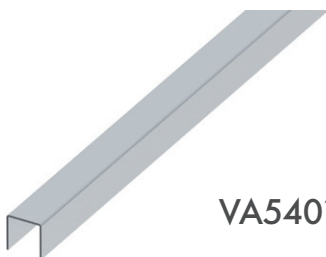
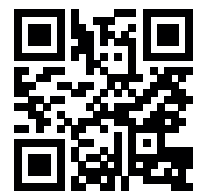


ARTÍCULOS RELACIONADOS

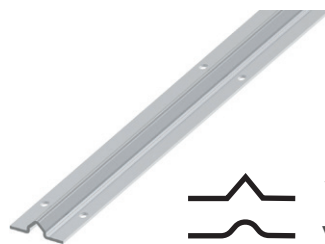
Conéctese a nuestra pagina web para conocer los diferentes tipos y tamaños disponibles

RELATED ARTICLES

Click on our website for other related items



VA5401



VA2102
VA2402



VA5411.001



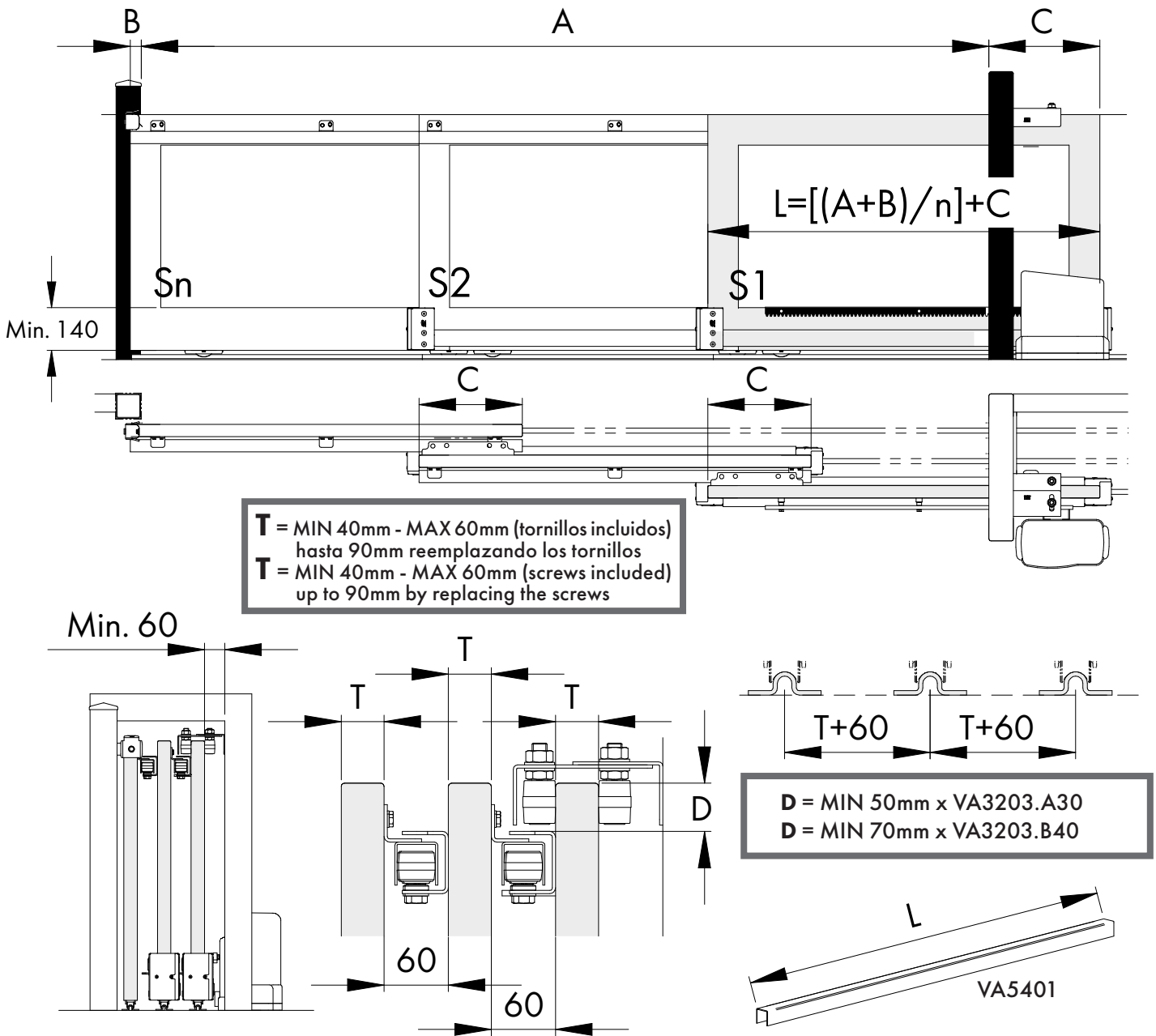
CAJA DE RODILLOS
GUIDE PLATE
VA3203.A30/B40



RUEDAS
WHEELS



TOPE
LIMIT STOP



DIMENSION DE LAS HOJAS
LEAVES DIMENSIONING

Peso maximo por hoja/ Max leaf weight = 200 Kg

APERTURA OPENING (A)	C min	L (m) con/with B=0,1 m	KIT
3	0,35	1,39	2x KA5102.002
4	0,35	1,72	2x KA5102.002
5	0,35	2,05	2x KA5102.002
6	0,35	2,39	2x KA5102.002
7	0,35	2,72	2x KA5102.004
8	0,35	3,05	2x KA5102.004
9	0,35	3,39	2x KA5102.004
10	0,35	3,72	2x KA5102.004
11	0,35	4,05	2x KA5102.004
12	0,35	4,39	2x KA5102.004

EJEMPLO DE MEDIDAS FUERA DE LA TABLA
EXAMPLE OF OUT-OF-TABLE MEASUREMENTS

n = 3 (número de hojas/leaves number)
 A = 9,6 m
 B = 0,06 m (seleccionado por el cliente / selected by the customer)
 C = 0,35 m (mire la tabla/ see table)
 L = [(A+B)/n] + C
 L = [(9,6+0,06)/3] + 0,35 = 3,57



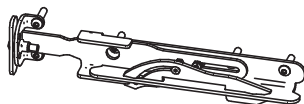
INFORMACIÓN TÉCNICA
TECHNICAL INFO

1. El uso de topes y la instalación de los tornillos de seguridad es obligatoria.
2. Para la elección del motor = Debe de considerar que el peso que el motor tiene que soportar de forma diferente a los casos normales. Para calcular el peso de la puerta, usted necesita sumar el peso de la primera hoja, 2 veces el peso de la segunda y 3 veces el peso de la tercera, etc...
Peso S1 + (2 X peso S2) + (3 X peso S3)
3. Motor recomendado: 24 voltios DC
4. Tensión óptima del cable: La suficiente para mantener el cable en posición horizontal. Una tensión inferior o superior pueden reducir su duración.
5. Velocidad máxima S2 y S3 = 0,18m/s
6. Variaciones sustanciales de la velocidad pueden causar efectos elásticos entre las hojas.
7. Las Aceleraciones, deceleraciones y variaciones de alta velocidad pueden reducir la duración del sistema y causar funcionamientos defectuosos y roturas.

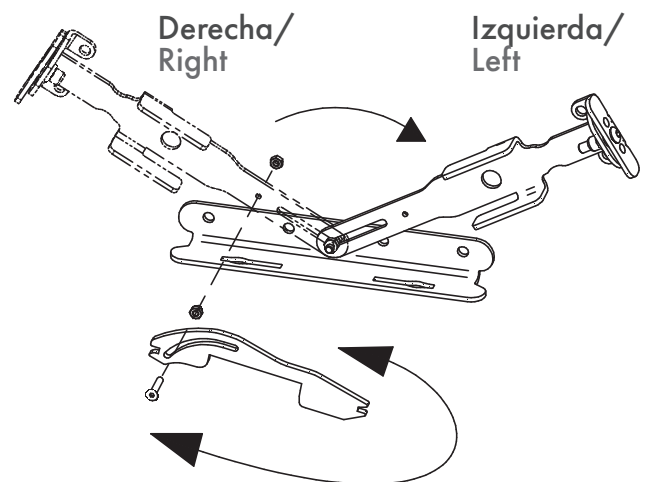
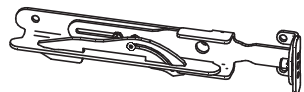
1. The use of limit stops and the installation of safety screws is compulsory.
2. For the motor choice = you have to consider the weight that the motor has to support, unlike the normal cases. To calculate the gate weight, you need to add the weight of the first leaf to twice the weight of the second leaf, to the triple weight of the third leaf, and so on...
Weight S1 + (2x weight S2) + (3x weight S3).
3. Recommended motor: 24-volt DC
4. Optimal tension of the cable: the ideal traction is the one necessary to keep the wire in a horizontal position. A lower or higher tension of the cable can shorten its duration.
5. Second and third leaf maximum closing speed = 0,18m/s
6. Abrupt variations in speed can cause elastic effects between the leaves.
7. Accelerations, decelerations and high-speed variations can shorten the system duration and can cause malfunctions and disruptions.

PREPARE LOS ENGANCHES DE DERECHA E IZQUIERDA EN LAS CANTIDADES INDICADAS:
PREPARE THE RIGHT AND LEFT HITCHES IN THE INDICATED QUANTITIES:

3x
Derecha/Right

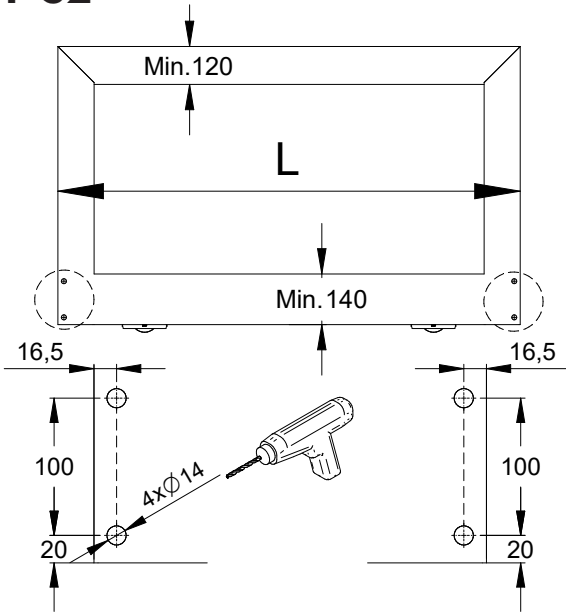


1x
Izquierda/Left

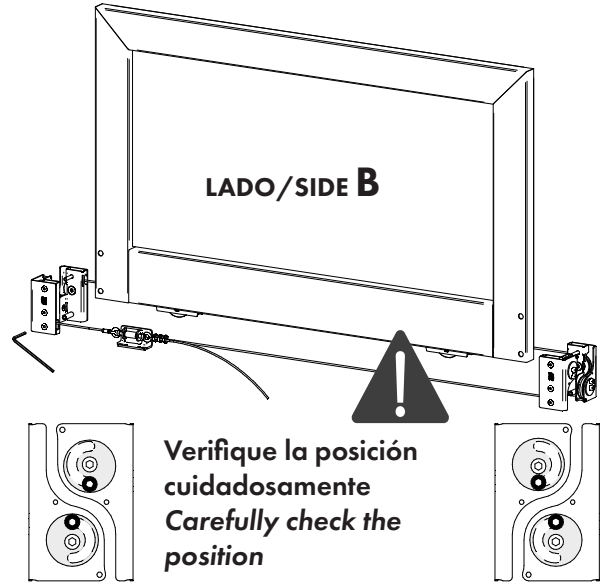




1 S1-S2

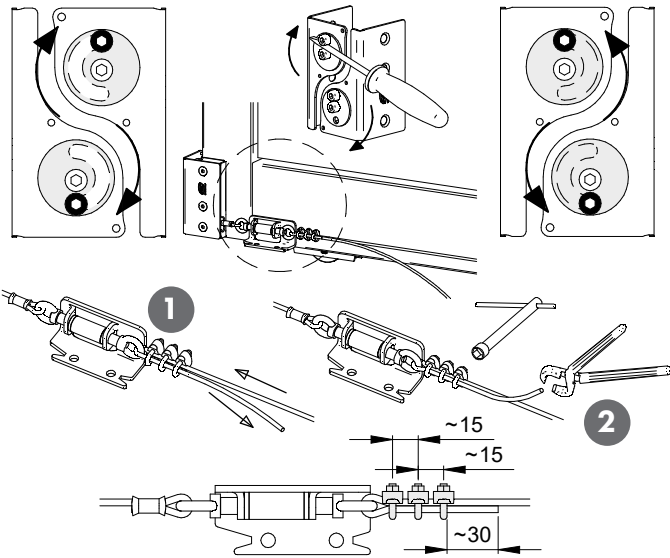


2 S1-S2

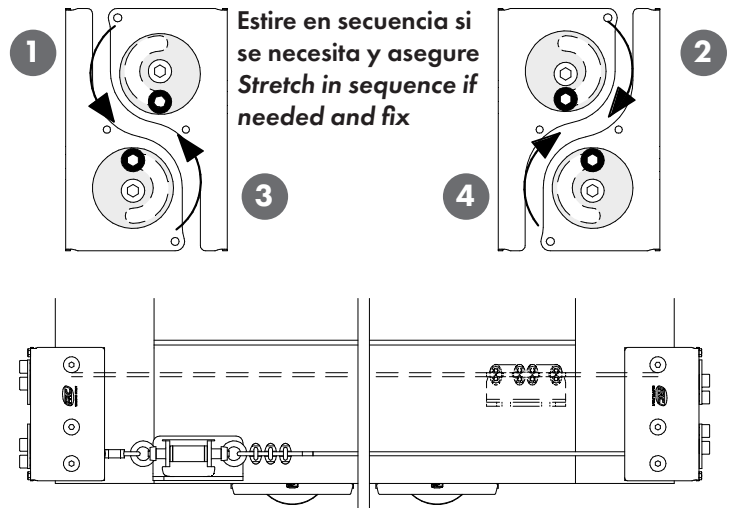


3 S1-S2

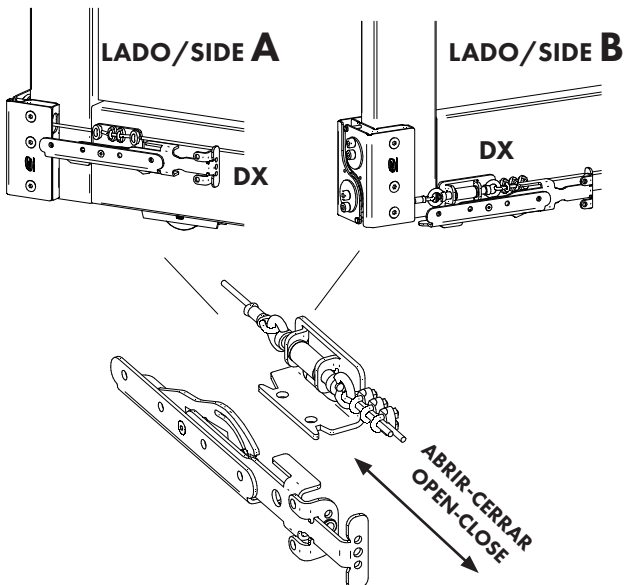
Aflojar/ Loosen



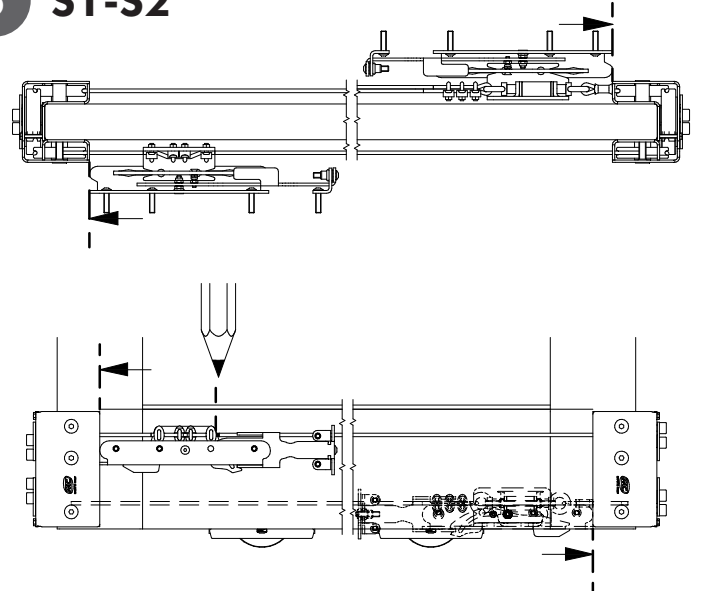
4 S1-S2



5 S1-S2

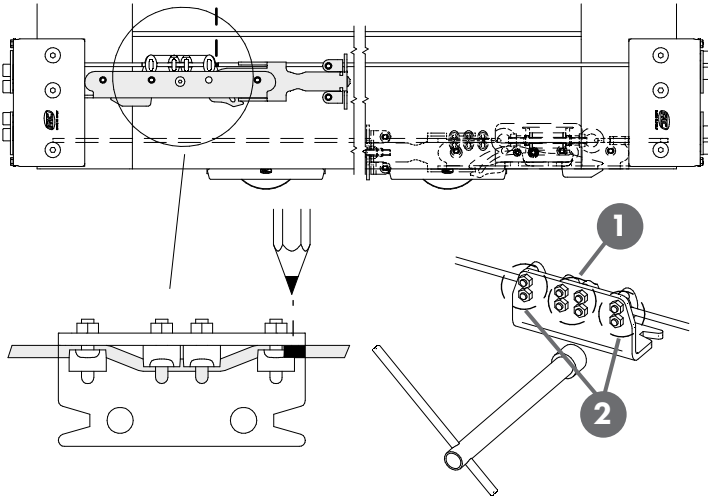


6 S1-S2



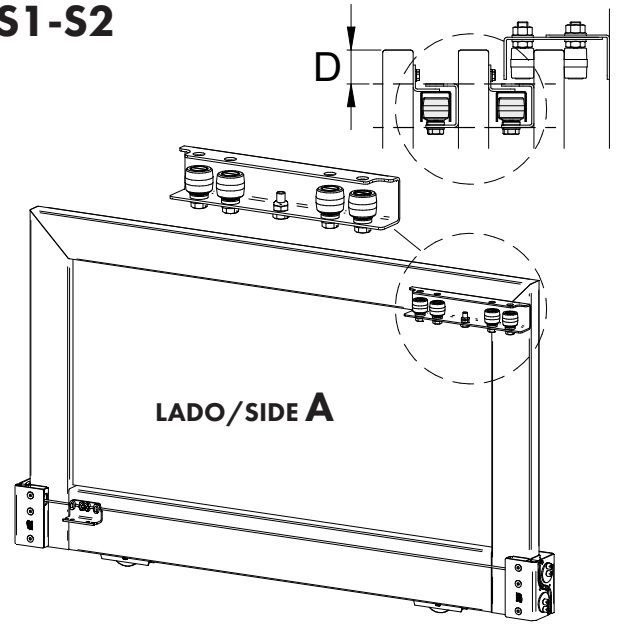


7 S1-S2

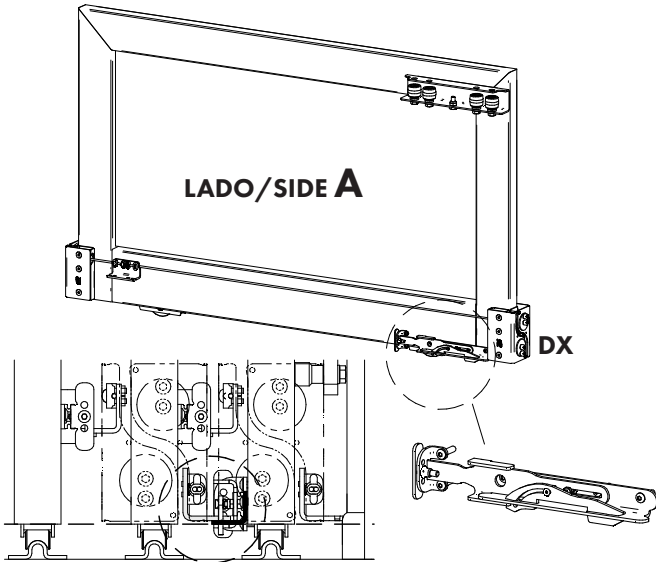


Apriete en la secuencia correcta
Tighten in the correct sequence

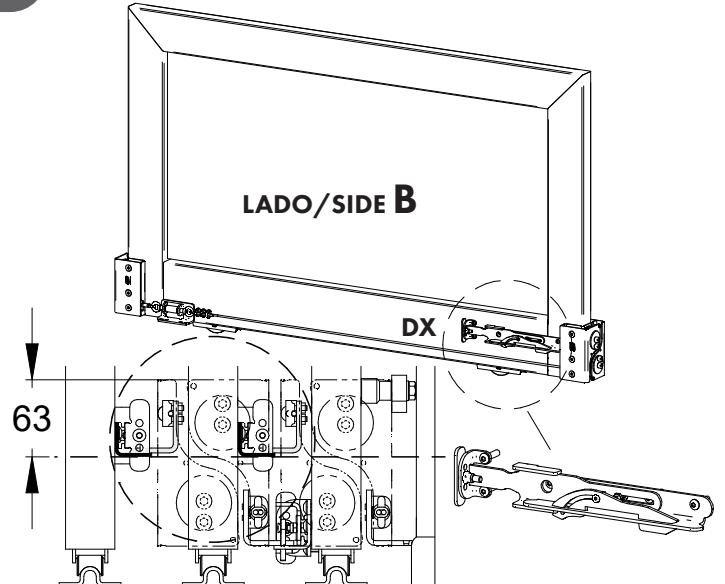
8 S1-S2



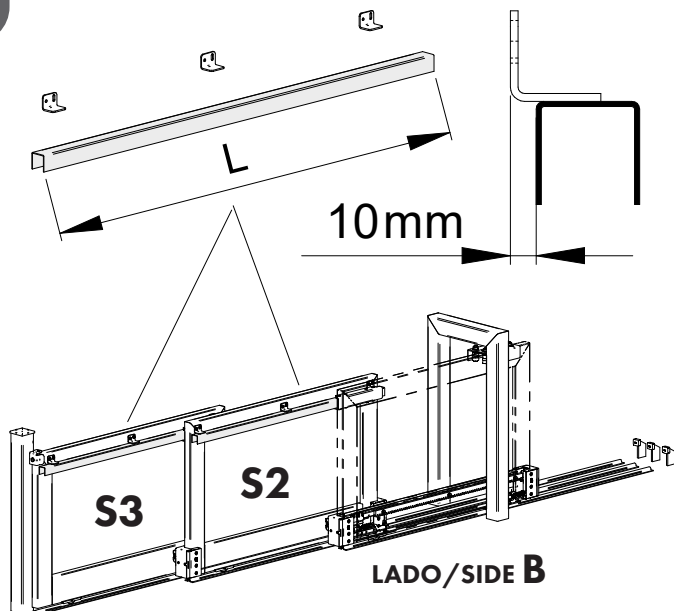
9 S1



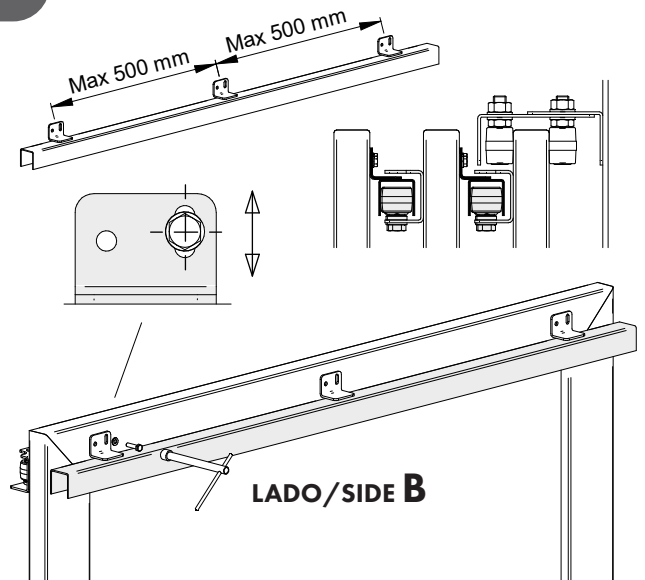
10 S2-S3



11

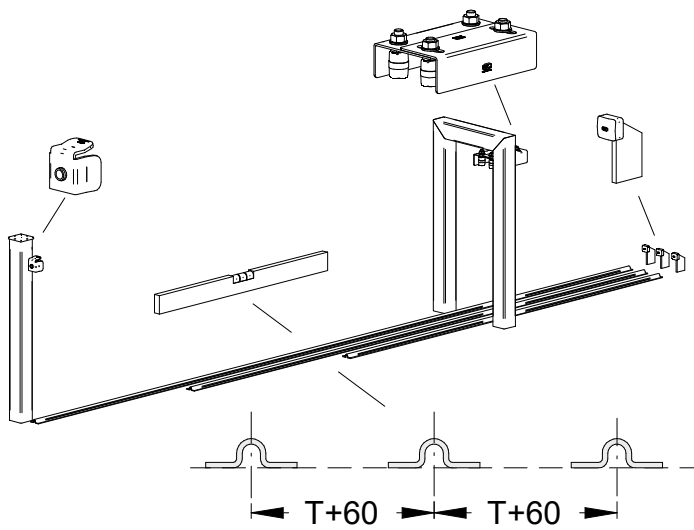


12 S2-S3





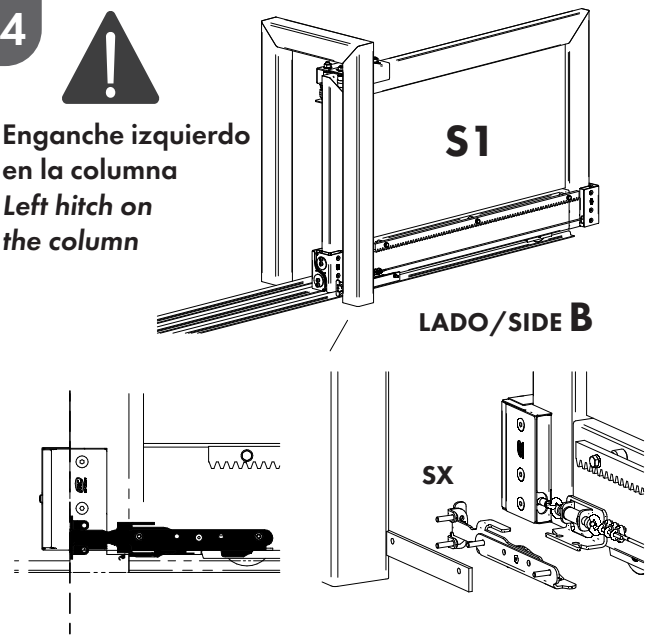
13



14

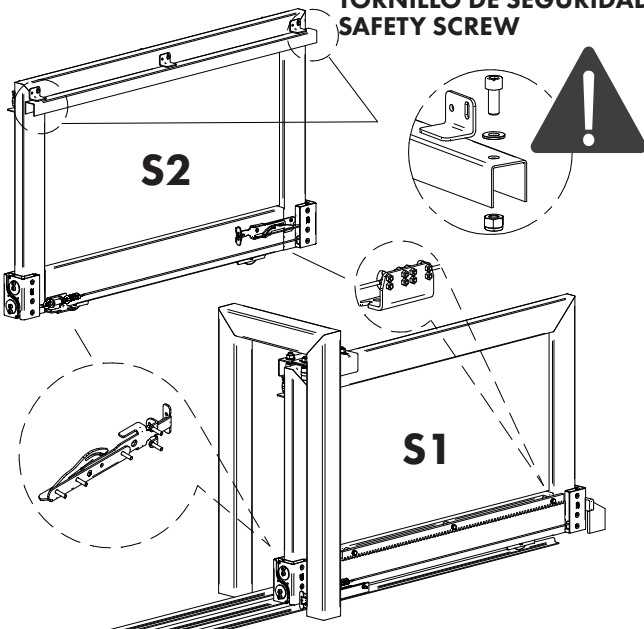


Enganche izquierdo
en la columna
*Left hitch on
the column*



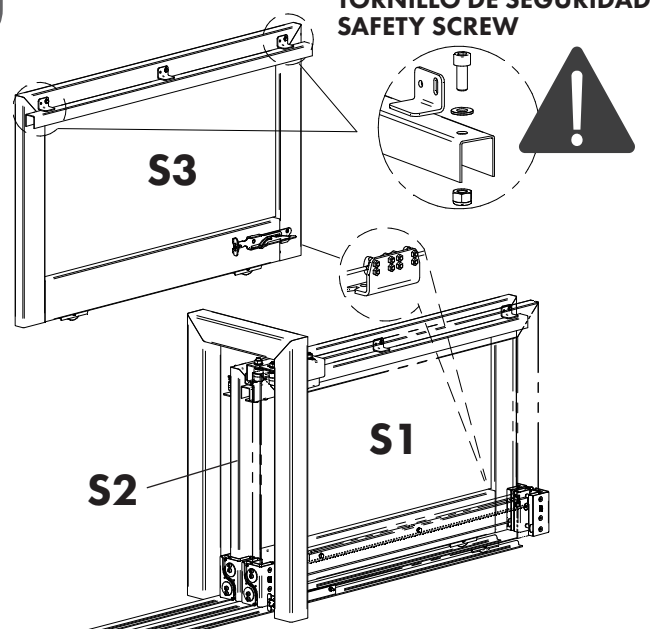
15

TORNILLO DE SEGURIDAD
SAFETY SCREW

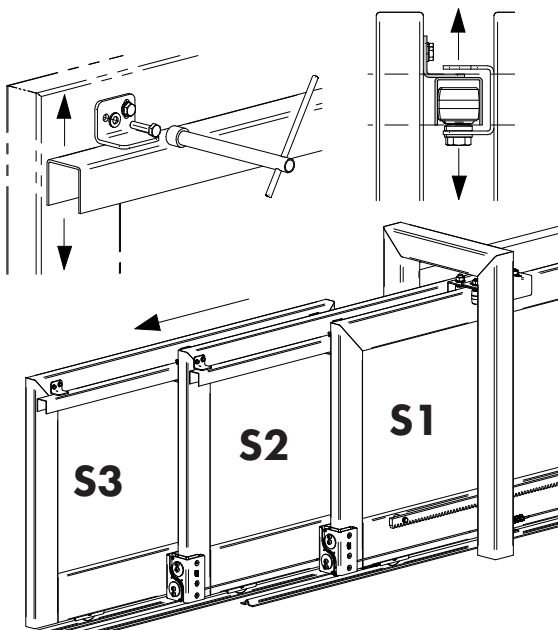


16

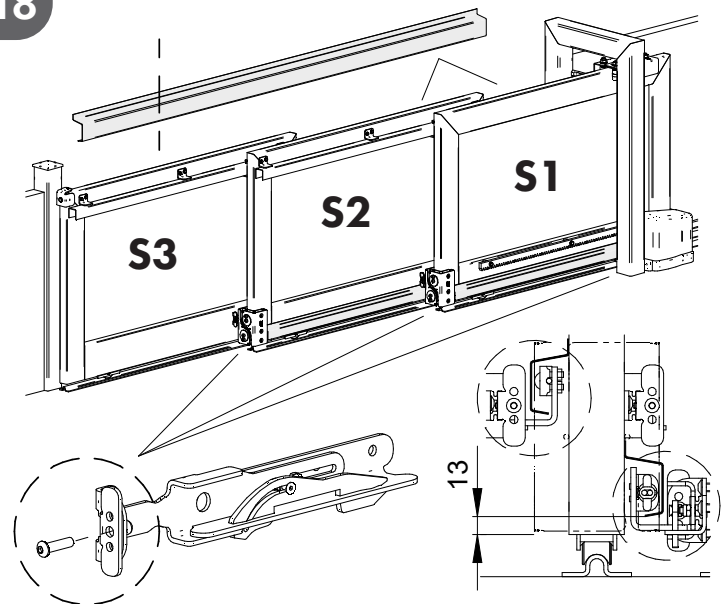
TORNILLO DE SEGURIDAD
SAFETY SCREW



17

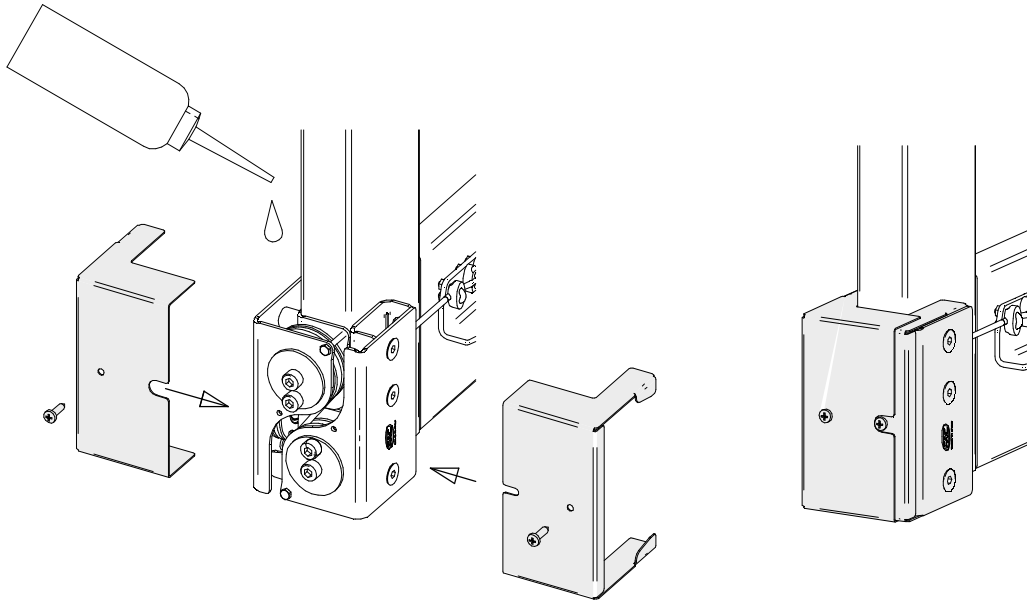


18





19



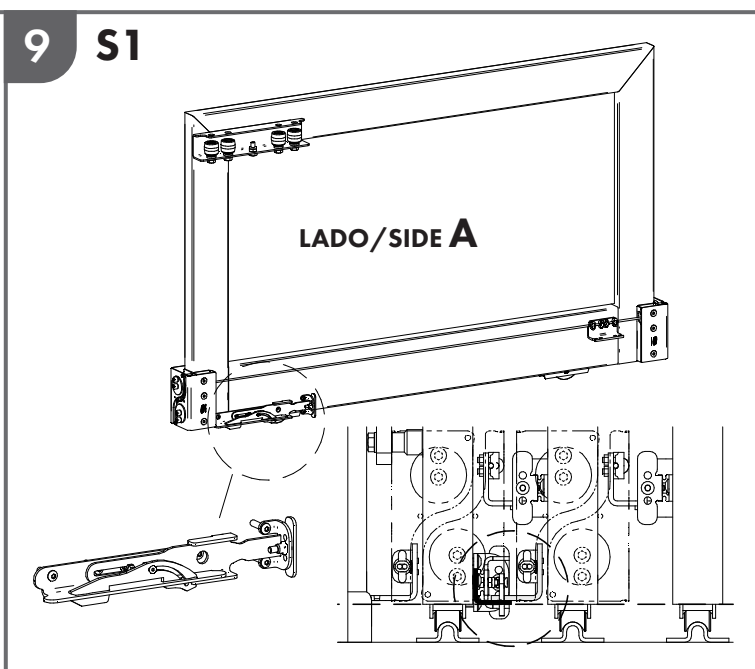
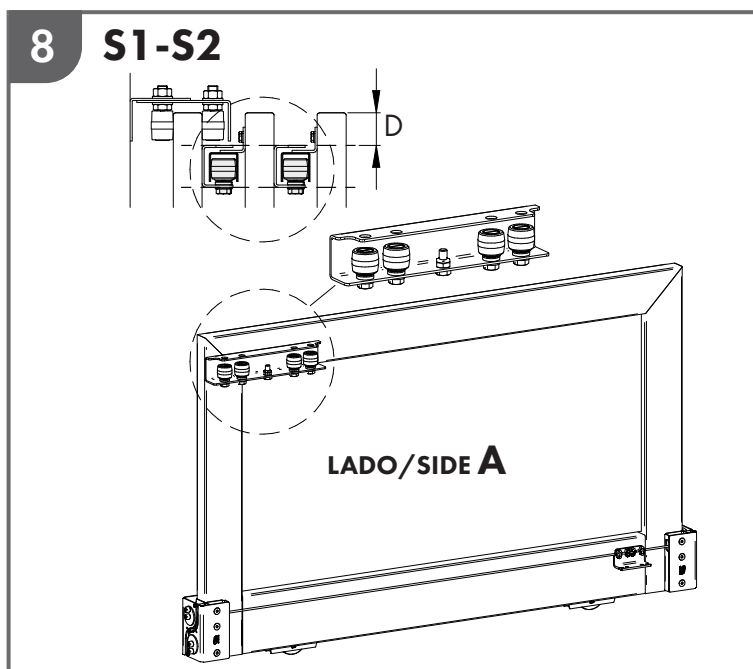
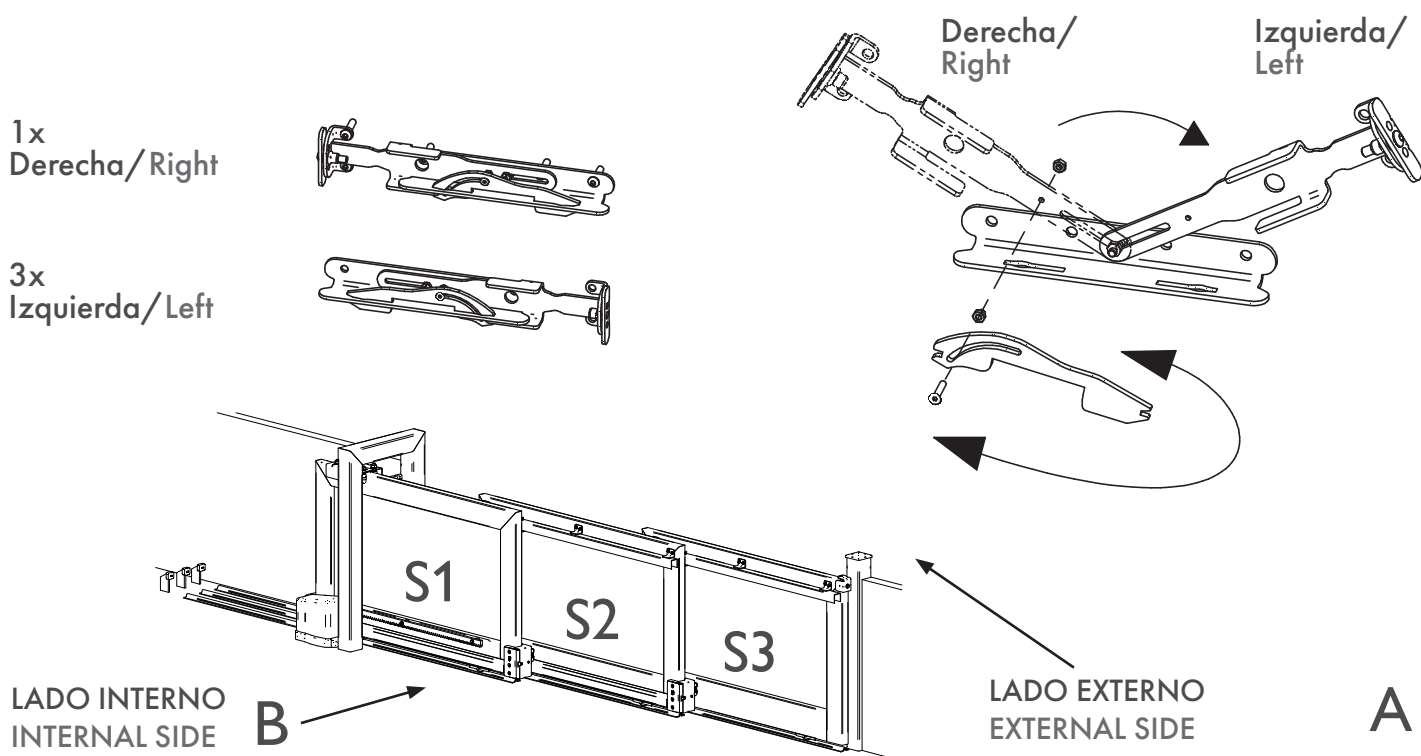


VERSION IZQUIERDA
LEFT VERSION

Para el ensamblado de la versión izquierda, siga las mismas instrucciones, pero interpretadas en la dirección opuesta.
Preste atención a los puntos mostrados a continuación:

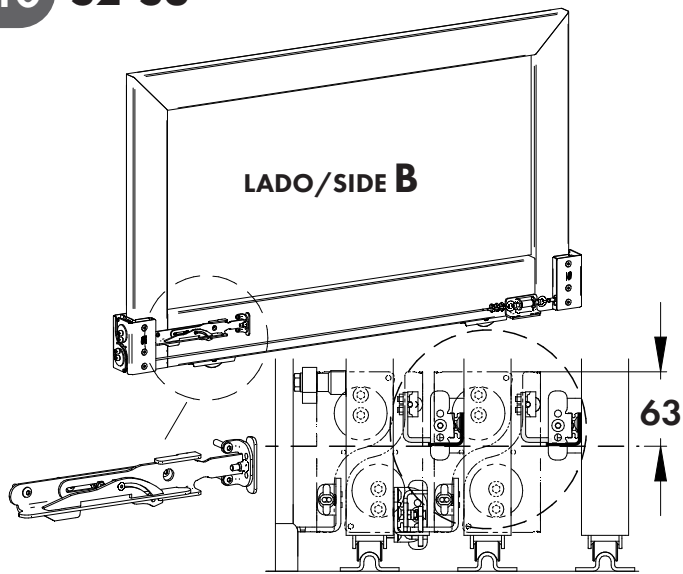
*For the assembly of the left version, follow the same instructions but interpreting in the opposite direction.
Pay attention to the points given below:*

PREPARE LOS ENGANCHES DERECHOS E IZQUIERDOS EN LAS CANTIDADES INDICADAS:
PREPARE THE RIGHT AND LEFT HITCHES IN THE INDICATED QUANTITIES:

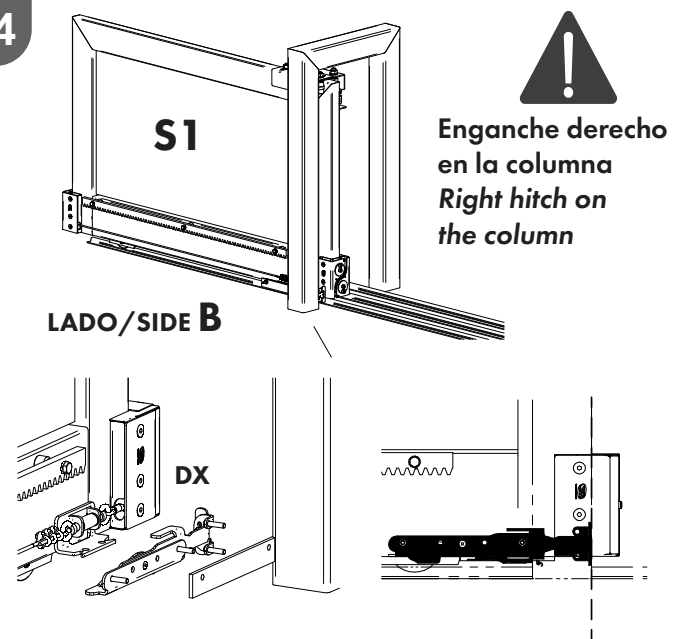




10 S2-S3



14



MANTENIMIENTO
MAINTENANCE

1. Inspeccione manualmente el funcionamiento al final de la instalación; periódicamente revise que el sistema funciona correctamente, que está bien lubricado que no hay ningún aflojamiento (sugerimos una revisión completa cada 3 meses o después de 8000 ciclos). Si fuera necesario, ajuste la tensión del cable y/o lubríquelo.
2. Si el cable está suelto repita el proceso de tensionado.
3. En caso de funcionamiento incorrecto debido al desgaste o a impactos accidentales, asegúrese que todos los componentes están aptos para soportar la puerta y que su conservación está intacta. Si fuera necesario, proceda con la sustitución.
4. El uso de este sistema en condiciones ambientales severas, como en ambientes: de alta humedad, altas temperaturas, salinidad, acidez, o polvorientos, etc... se reducirá la duración de los rodamientos y otras partes.
5. FAC asegura el correcto funcionamiento del sistema solo si se usan componentes originales.

Atención: El Kit incluye accesorios y la propuesta de instalación hace referencia a un ejemplo estándar. Una Instalación que no esté de acuerdo con el procedimiento ilustrado y la omisión del correcto mantenimiento podrían comprometer bienes cercanos y la seguridad de las personas. Asegúrese de que todos los accesorios se adaptan a su trabajo específico y asegúrese del uso de los dispositivos de seguridad previstos por las regulaciones vigentes.

Para más información: info@fac srl.com

1. Perform all functioning inspections manually at the end of the installation; periodically check that the system is functioning, that it is well lubricated and does not have any loosening (we suggest a full examination every 3 months or after 8000 cycles). If necessary, adjust the tensioning of the cable and/or lubricate it.
2. If the cable is loose repeat the tensioning procedure.
3. In case of malfunctions due to wear or accidental impacts, make sure that all components apt to support the gate and its maintenance are intact. If necessary, proceed with substitution.
4. The use of these items in harsh ambient conditions, such as: high humidity; high temperatures, salty, acid or dusty environments, etc. significantly reduce the duration of the bearings and other parts.
5. FAC ensures the system correct functioning only using original spare parts.

Attention: The kit included accessories and the proposed installation make reference to a standard example. An installation not in accordance with the illustrated procedure and the omission of the correct maintenance might compromise nearby things and people's security. Make sure that all accessories suit the specific work and make sure to use the necessary safety devices provided by current regulations.

For more information: info@fac srl.com